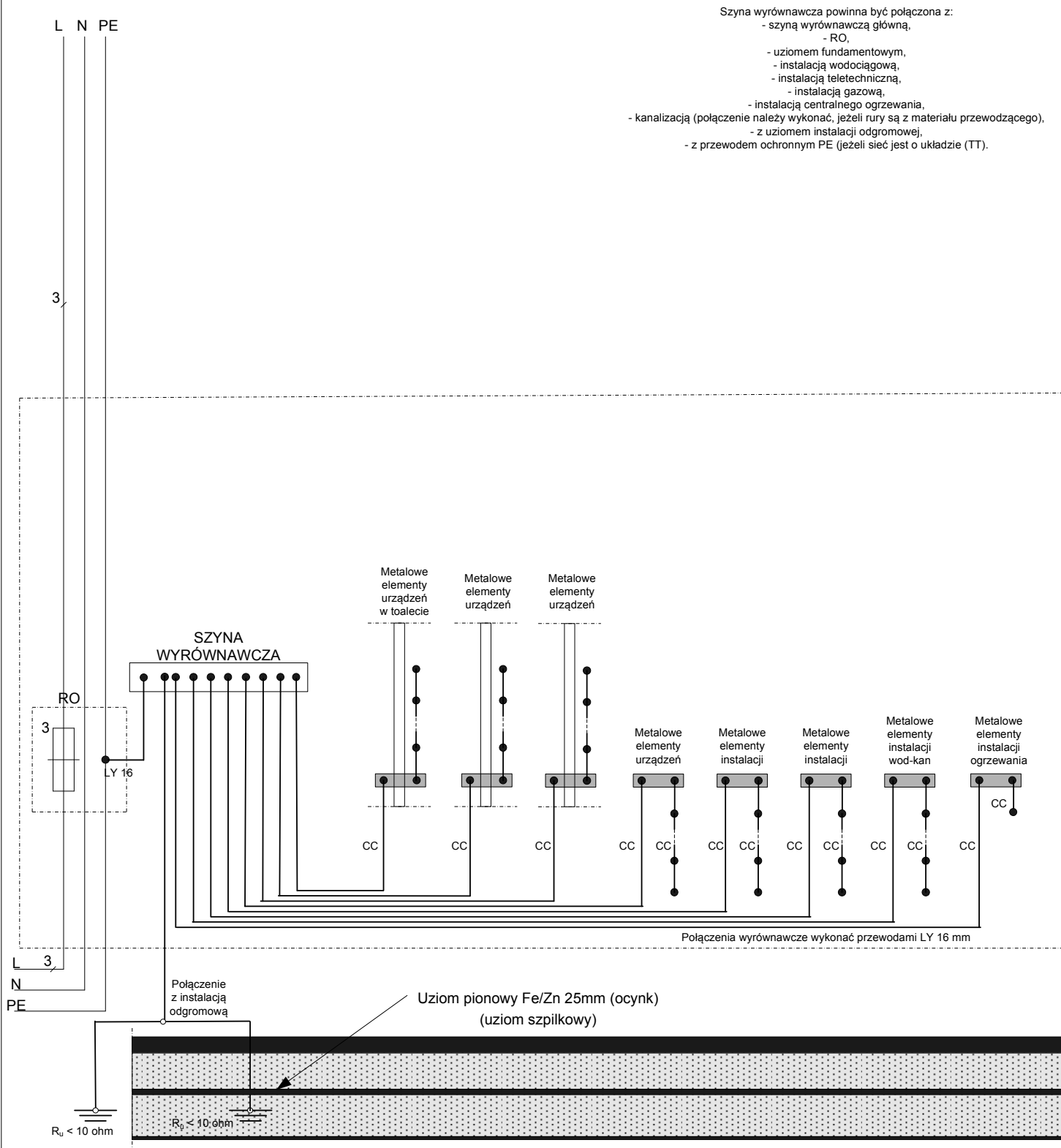


# SCHEMAT WYKONANIA POŁĄCZEŃ WYRÓWNAWCZYCH TB-2

Rys. E-14



- Zastosować bednarke – 25x4 (ocynk)

- Najmniejszy dopuszczalny przekrój przewodów ochronnych PE i uziemiających E:

- jeżeli  $S \leq 16 \text{ mm}$  to PE;E = S
- jeżeli  $S = 25; 35 \text{ mm}$  to PE;E = 16 mm
- jeżeli  $S \geq 50 \text{ mm}$  to PE;E = 0,5 S

- Wymagany przekrój żył przewodów do połączeń wyrównawczych głównych – 25 mm

- Minimalny przekrój żył przewodów do połączeń wyrównawczych dodatkowych – 6 mm

Branża:	<b>ELEKTRYCZNA</b>	Inwestor:	<b>GMINA GRODKÓW 49-200 Grodków, ul. Warszawska 29</b>
Temat:	<b>Schemat połączeń wyrównawczych TB-2</b>	Obiekt:	<b>PRZEBUDOWA MIEJSC PRZESIADKOWYCH W GRODKOWIE – DWORZEC PKP, PKS – REMONT CZĘŚCI BUDYNKU Grodków, ul. Warszawska 44, dz. nr 163/3</b>
Projektant:	<b>tech. Ryszard Romański</b>		
As. proj.:	<b>mgr inż. Rafał Pałka</b>		